

حل سوالات آزمون نظام مهندسی معماری - نظارت - اسفند ۹۵

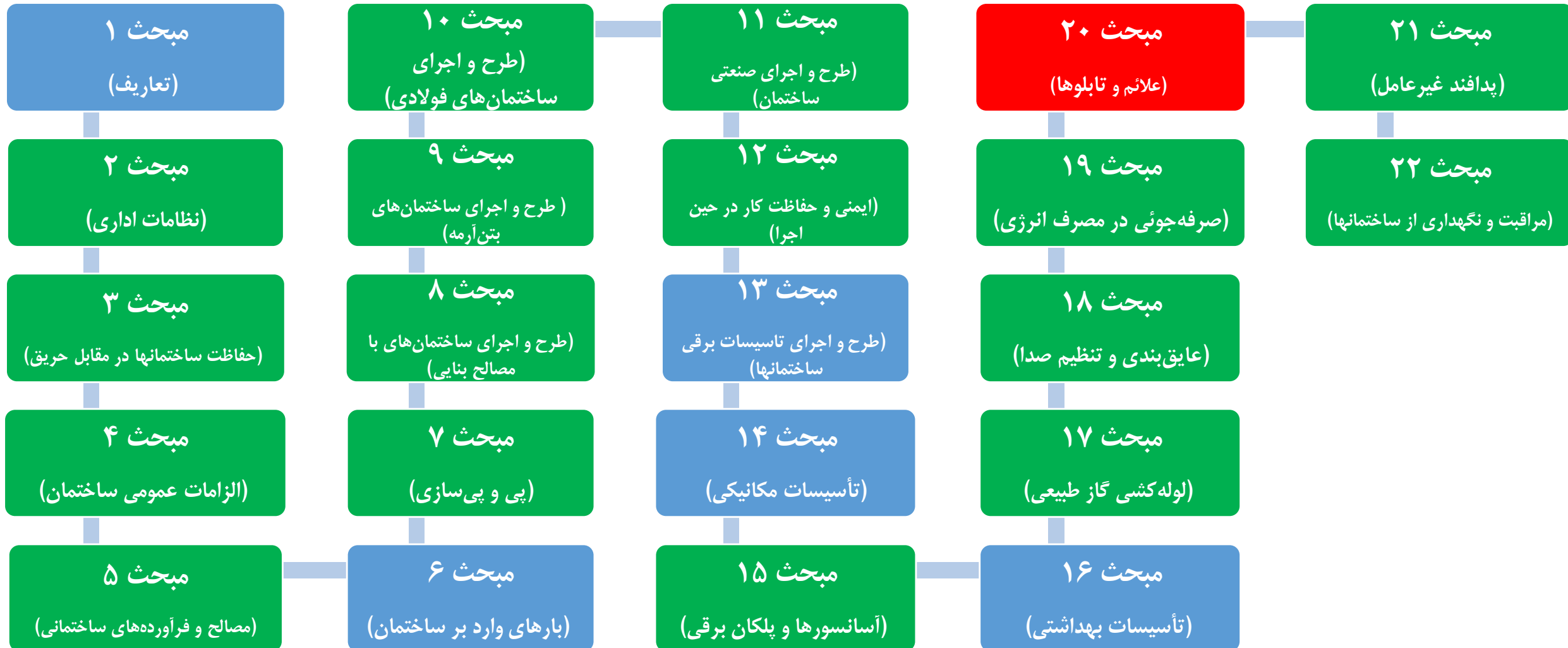
سوال ۷

۷- کدام گزینه صحیح است؟

- (۱) طراحی تابلوها و علائم در هر ابعادی باید به تأیید مهندس محاسب دارای پروانه اشتغال حداقل پایه دو برسد.
- (۲) طراحی تابلوها و علائم تصویری که سطحی بزرگتر از ۸ مترمربع دارند، باید به تأیید مهندس محاسب دارای پروانه اشتغال حداقل پایه دو برسد.
- (۳) طراحی تابلوها و علائم تصویری که سطحی بزرگتر از ۵ مترمربع دارند، باید به تأیید مهندس محاسب دارای پروانه اشتغال حداقل پایه دو برسد.
- (۴) طراحی تابلوها و علائم تصویری که سطحی بزرگتر از ۸ مترمربع دارند، باید به تأیید مهندس محاسب دارای پروانه اشتغال حداقل پایه سه برسد.

حل سوالات آزمون نظام مهندسی معماری - نظارت - اسفند ۹۵

سوال ۷



حل سوالات آزمون نظام مهندسی معماری - نظارت - اسفند ۹۵

سوال ۷

۷- کدام گزینه صحیح است؟

- ۱) طراحی تابلوها و علائم در هر ابعادی باید به تأیید مهندس محاسب دارای پروانه اشتغال حداقل پایه دو برسد.
- ۲) طراحی تابلوها و علائم تصویری که سطحی بزرگتر از ۸ مترمربع دارند، باید به تأیید مهندس محاسب دارای پروانه اشتغال حداقل پایه دو برسد.
- ۳) طراحی تابلوها و علائم تصویری که سطحی بزرگتر از ۵ مترمربع دارند، باید به تأیید مهندس محاسب دارای پروانه اشتغال حداقل پایه دو برسد.
- ۴) طراحی تابلوها و علائم تصویری که سطحی بزرگتر از ۸ مترمربع دارند، باید به تأیید مهندس محاسب دارای پروانه اشتغال حداقل پایه سه برسد.

- | | |
|---------|---|
| ۶-۲-۲۰ | قواعد تابلو و علائم تصویری (از جهت مدت زمان استفاده) |
| ۷-۲-۲۰ | سازه علائم تصویری و تابلو |
| ۸-۲-۲۰ | آگهی علائم تصویری و تابلو |
| ۹-۲-۲۰ | سطح علائم تصویری و تابلو |
| ۱۰-۲-۲۰ | علائم تصویری و تابلوی ناهمبازنگ یا مفرقات |
| ۱۱-۲-۲۰ | دارنده و مسئول علائم تصویری و تابلو |
| ۱۲-۲-۲۰ | مجوز علائم تصویری و تابلو |
| ۱۳-۲-۲۰ | مصارف علائم تصویری و تابلو |
| ۱۴-۲-۲۰ | مناطق ویژه (اعمال کنترل های خاص) |
| ۱۵-۲-۲۰ | علائم و تابلوهای نورانی |
| ۱۶-۲-۲۰ | علائم نوری |
| ۱۷-۲-۲۰ | علائم صوتی ایمنی |
| ۱۸-۲-۲۰ | علائم ایمنی کلامی |
| ۱۹-۲-۲۰ | علائم ایمنی یا حرکت دست |
| ۲۰-۲-۲۰ | ضوابط کلی |
| ۱-۲-۲۰ | محدوده نصب انواع علائم و تابلوها |
| ۲-۲-۲۰ | محدودیت مکان نصب علائم و تابلوها |
| ۳-۲-۲۰ | اثرات ساخت و نصب علائم و تابلوها |
| ۴-۲-۲۰ | اثرات ایستائی و سازه علائم و تابلوها |
| ۵-۲-۲۰ | اثرات توخ و مقاومت مصالح علائم و تابلوها |
| ۶-۲-۲۰ | اثرات الکتریکی علائم و تابلوها |
| ۷-۲-۲۰ | تعمیر و نگهداری علائم و تابلوها |
| ۸-۲-۲۰ | ضوابط کلی استفاده از علائم ایمنی تصویری و تابلوها |
| ۹-۲-۲۰ | ضوابط کلی استفاده از علائم ایمنی در برابر حریق |
| ۱۰-۲-۲۰ | ضوابط کلی استفاده از علائم نوری |
| ۱۱-۲-۲۰ | ضوابط کلی استفاده از علائم صوتی |
| ۱۲-۲-۲۰ | ضوابط کلی استفاده از علائم ایمنی کلامی |
| ۱۳-۲-۲۰ | ضوابط کلی استفاده از علائم ایمنی یا حرکات دست |
| ۱۴-۲-۲۰ | ضوابط کلی استفاده از علائم ایمنی در اطراف محل خاکریزها و گودالهای یا خطر سقوط یا تصادم: |

حل سوالات آزمون نظام مهندسی معماری - نظارت - اسفند ۹۵

سوال ۷

۲۰-۳-۵ در ساختمانهایی که در طرح آنها محل نصب تابلوها پیش بینی شده (و این محل نصب به تأیید مسئولین امور تابلو رسیده و با این مقررات منافاتی نداشته باشد)، دارندگان تابلو موظفند تابلو خود را در محل تعیین شده نصب نمایند.

۲۰-۳-۳ الزامات ساخت و نصب علائم و تابلوها :

۲۰-۳-۱ در کلیه تابلوها و علائم در صورتی که دارای تجهیزات الکتریکی داخلی باشد، باید تمهیدات لازم به منظور جلوگیری از نفوذ آب به داخل آن، پیش بینی گردد.

۲۰-۳-۲ ترسیم پیام علائم تصویری و تابلوها با رنگ و غیره، مستقیم روی دیوار یا روی سایر عناصر ساختمانی و طبیعی مانند درخت و صخره صورتی که قابل پرچیدن نباشد ممنوع است.

۲۰-۳-۳ تابلوها و علائم تصویری به غیر از تابلوها و علائم متحرک، شامل پایه ها و ادوات الکتریکی و نورپردازی آنها باید بصورت ثابت طراحی شوند. نصب تابلو و علائم تصویری بصورتی که پس از نصب، تمامی یا بخشی از آن دارای هرگونه حرکتی به صورت لرزش، چرخش و حرکت توسط جریان هوا باشد ممنوع است.

۲۰-۳-۴ در ساخت تابلوها و علائم حتی الامکان باید از ایجاد سکو، سوراخ ها و درزهای غیر معمول که محل جمع شدن گرد و غبار و بوجود آمدن لانه پرندگان و انبار تجهیزات و وسائل اضافی شود، اجتناب کرد.

۲۰-۳-۴ الزامات ایستایی و سازه علائم و تابلوها:

۲۰-۳-۱ تابلوها و علائم و دستگاه های منتشر کننده آنها باید بگونه ای ساخته شوند که در مقابل عوامل مخربی چون باد های شدید، زمین لرزه، رطوبت، حریق و ... از مقاومت کافی برخوردار باشد.

۲۰-۳-۲ طراحی تابلوها و علائم تصویری که سطحی بزرگتر از ۸ متر مربع دارند باید به تأیید مهندس محاسب دارای پروانه اشتغال (حداقل پایه سه) برسد. این تابلوها و سازه های آنها نباید تنها بر عناصر غیر مقاومی چون دست انداز و قرنیز ساختمان متکی گردد.

۲۰-۳-۳ در اتصال تابلوها و علائم تصویری دیواری و طره بر بدنه خارجی ساختمان ها باید از بست های نگهدارنده فولادی و رول پلاک فلزی، به نحوی که از استحکام مطلوبی برخوردار باشد استفاده شود. کیفیت و تعداد بست ها و نگهدارنده های مذکور باید به نحوی تنظیم شود که نیکی از آنها نیز برای مقاومت در برابر کلیه شرایط احتمالی کافی باشد.

۲۰-۳-۴-۲ طراحی تابلوها و علائم تصویری که سطحی بزرگتر از ۸ متر مربع دارند باید به تأیید مهندس محاسب دارای پروانه اشتغال (حداقل پایه سه) برسد. این تابلوها و سازه های آنها نباید تنها بر عناصر غیر مقاومی چون دست انداز و قرنیز ساختمان متکی گردد.

نکته حل: (۴)

۷- کدام گزینه صحیح است؟

- طراحی تابلوها و علائم در هر ابعادی باید به تأیید مهندس محاسب دارای پروانه اشتغال حداقل پایه دو برسد.
- طراحی تابلوها و علائم تصویری که سطحی بزرگتر از ۸ مترمربع دارند، باید به تأیید مهندس محاسب دارای پروانه اشتغال حداقل پایه دو برسد.
- طراحی تابلوها و علائم تصویری که سطحی بزرگتر از ۵ مترمربع دارند، باید به تأیید مهندس محاسب دارای پروانه اشتغال حداقل پایه دو برسد.
- طراحی تابلوها و علائم تصویری که سطحی بزرگتر از ۸ مترمربع دارند، باید به تأیید مهندس محاسب دارای پروانه اشتغال حداقل پایه سه برسد.

حل سوالات آزمون نظام مهندسی معماری - نظارت - اسفند ۹۵

سوال ۷

۷- کدام گزینه صحیح است؟

(۱) طراحی تابلوها و علائم در هر ابعادی باید به تأیید مهندس محاسب دارای پروانه اشتغال حداقل پایه دو برسد.

(۲) طراحی تابلوها و علائم تصویری که سطحی بزرگتر از ۸ مترمربع دارند، باید به تأیید مهندس محاسب دارای پروانه اشتغال حداقل پایه دو برسد.

(۳) طراحی تابلوها و علائم تصویری که سطحی بزرگتر از ۵ مترمربع دارند، باید به تأیید مهندس محاسب دارای پروانه اشتغال حداقل پایه دو برسد.

(۴) طراحی تابلوها و علائم تصویری که سطحی بزرگتر از ۸ مترمربع دارند، باید به تأیید مهندس محاسب دارای پروانه اشتغال حداقل پایه سه برسد.

نکته حل: مطابق با بند ۲۰-۴-۳-۲، صفحه ۱۵ م ۲۰، گزینه ۴ صحیح است.

موضوع: نظام مهندسی معماری - نظارت

دوره آزمون: اسفند ۱۳۹۵

مدرس: مهندس جالو

منبع: سافت سیویل

انتشار: پاییز ۱۳۹۶

به سافت سیویل خوش آمدید...



SoftCivil.ir

اتفاقی نو در آموزش مهندسی عمران و معماری

www.softcivil.ir

www.instagram.com/softcivil.ir

طراحی تابلوها و علائمی که سطحی بزرگتر از ۸ متر مربع دارند، باید به تایید مهندس محاسب حداقل پایه ۳ برسد.

[@softcivilir](https://t.me/softcivilir)

۲۰۳۰۴۰۲
معماری نظارت، اسفند ۹۵

همراهے با ما در تلگرام

آموزش نرم افزارهاک عمران و معماریک به صورت ویدیوپے

@SoftCivilir

آموزش سوالات آزمون نظام مهندسے عمران و معماریک به صورت ویدیوپے

@NezamOnline

کلید واژه ها ک این سوال

✓ ایستای و سازه تابلوها و علائم، م ۲۰، ص ۱۵، ۲۰-۳-۴-۲

✓ سطح تابلوها، م ۲۰، ص ۱۵، ۲۰-۳-۴-۲

✓ طراحی تابلوها و علائم، م ۲۰، ص ۱۵، ۲۰-۳-۴-۲