

حل سوالات آزمون نظام مهندسی معماری - نظارت - اسفند ۹۵

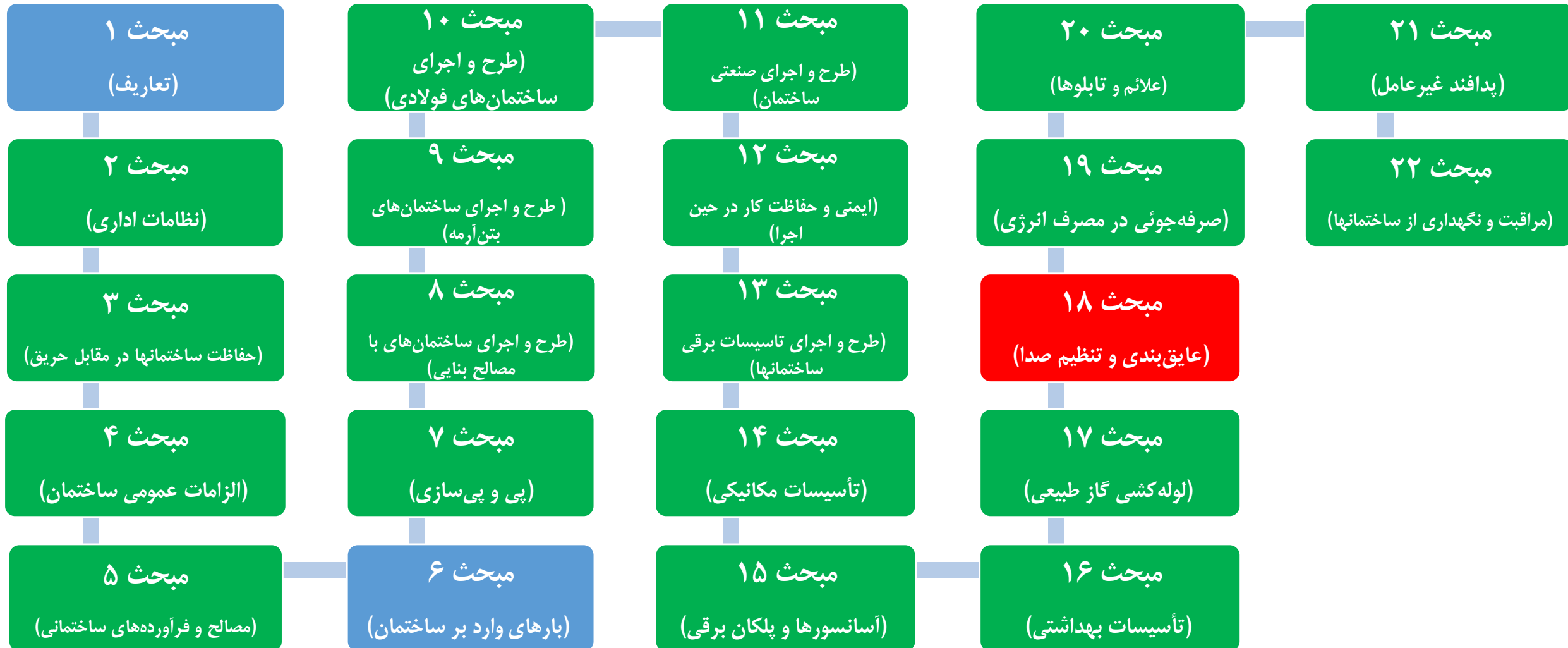
سوال ۱۹

۱۹- "صداهای ناخواسته موجود در یک فضا" تعریف کدامیک از گزینه‌های زیر است؟

- (۱) نوفه زمیشه
- (۲) نوفه
- (۳) صدای پیکری
- (۴) صدای هوابرد

حل سوالات آزمون نظام مهندسی معماری - نظارت - اسفند ۹۵

سوال ۱۹



حل سوالات آزمون نظام مهندسی معماری - نظارت - اسفند ۹۵

سوال ۱۹

فهرست مطالب

عنوان	صفحه
مقدمه	
۱-۱۸ کلیات	۱
۱-۱-۱۸ هدف	۱
۱-۱-۱۸ حدود و نحوه کاربرد	۱
۱-۱-۱۸ تعاریف	۲
۱-۳-۱-۱۸ صدا	۲
۲-۳-۱-۱۸ صدای هوابرد	۲
۳-۳-۱-۱۸ صدای پیکری	۲
۴-۳-۱-۱۸ نوفه	۲
۵-۳-۱-۱۸ نوفه زمینه	۲
۶-۳-۱-۱۸ تراکسیل صدای هوابرد	۲
۷-۳-۱-۱۸ تراکسیل صدای کوبیدنی	۳
۸-۳-۱-۱۸ ضریب جذب صدا	۳
۹-۳-۱-۱۸ ضریب تراکسیل صدا	۴
۱۰-۳-۱-۱۸ L_1 تراز شدت صدا	۴

ز

۱۹- "صداهاى ناخواسته موجود در یک فضا" تعریف کدامیک از گزینه‌های زیر است؟

- (۱) نوفه زمینه
(۲) نوفه
(۳) صدای پیکری
(۴) صدای هوابرد

حل سوالات آزمون نظام مهندسی معماری - نظارت - اسفند ۹۵

سوال ۱۹

۱۸-۱-۳-۵ نوفه زمینه

نوفه زمینه به صداهاى ناخواسته موجود در یک فضا گفته می‌شود. نوفه زمینه می‌تواند از منابع خارجی مانند نوفه ترافیک و نوفه ناشی از ساختمان‌های مجاور و همچنین منابع داخلی مانند نوفه ناشی از سیستم‌های تأسیسات مکانیکی و الکتریکی از قبیل تهویه، آبرسانی و آسانسور سرچشمه بگیرد.

نکته حل: مطابق بند فوق، (۱)

۱۹- "صداهاى ناخواسته موجود در یک فضا" تعریف کدامیک از گزینه‌های زیر است؟

- (۱) نوفه زمینه
(۲) صدای پیکری
(۳) صدای هوابرد
(۴) صدای هوابرد

مبحث هجدهم

۱۸-۱-۳ تعاریف

۱۸-۱-۳-۱ صدا

صدا موج مکانیکی طولی است که در گازها، مایعات و جامدات منتشر می‌شود. گسترهٔ بسامدی اسواج صوتی قابل شنیدن، بین ۲۰ تا ۲۰۰۰۰ هرتز است. به تعبیر ساده‌تر، صدا را می‌توان به‌صورت حرکات موجی در یک فراگیر کشسان و یا به‌عنوان محرک حس شنوایی تعریف کرد.

۱۸-۱-۳-۲ صدای هوابرد

صدای هوابرد صدایی است که محیط انتشار آن هوا است.

۱۸-۱-۳-۳ صدای پیکری

صدای پیکری صدایی است که محیط انتشار آن جامدات مانند بتن، فولاد، چوب، شیشه یا ترکیبی از این‌گونه مواد باشد.

۱۸-۱-۳-۴ نوفه

نوفه به هر گونه صدای ناخواسته گفته می‌شود.

یادآوری: تفاوت بین واژه‌های صدا و نوفه یک تفاوت ذهنی است که صدا را خواسته و نوفه را ناخواسته ارزیابی می‌کند. این تعریف در برگرفته نوع صدا نیست. برای مثال گفتار که در اکثر موارد صدای خواسته است، هنگامیکه از واحد مسکونی مجاور شنیده می‌شود، از نظر ذهنی نوفه ارزیابی می‌گردد.

۱۸-۱-۳-۵ نوفه زمینه

نوفه زمینه به صداهاى ناخواسته موجود در یک فضا گفته می‌شود. نوفه زمینه می‌تواند از منابع خارجی مانند نوفه ترافیک و نوفه ناشی از ساختمان‌های مجاور و همچنین منابع داخلی مانند نوفه ناشی از سیستم‌های تأسیسات مکانیکی و الکتریکی از قبیل تهویه، آبرسانی و آسانسور سرچشمه بگیرد.

۱۸-۱-۳-۶ تراکسیل صدای هوابرد

هر گاه جداکننده‌ای به‌وسیله امواج صوتی هوابرد به ارتعاش درآید، نحوه انتقال یافتن صدای اولیه به فضای مورد نظر را تراکسیل صدای هوابرد از طریق آن جداکننده گویند. مانند صدای آموزگار که از یک کلاس درس به کلاس مجاور انتقال می‌یابد.

حل سوالات آزمون نظام مهندسی معماری - نظارت - اسفند ۹۵

سوال ۱۹

۱۹- "صداهای ناخواسته موجود در یک فضا" تعریف کدامیک از گزینه‌های زیر است؟

(۲) نوفه

(۱) نوفه زمیشه

(۳) صدای پیکری

(۴) صدای هوابرد

موضوع: نظام مهندسی معماری - نظارت

دوره آزمون: اسفند ۱۳۹۵

مدرس: مهندس جالو

منبع: سافت سیویل

انتشار: پاییز ۱۳۹۶

به سافت سیویل خوش آمدید...



SoftCivil.ir

اتفاقی نو در آموزش مهندسی عمران و معماری

خرید مجموعه فلش کارت های دوره های پیشین:
(با حروف بزرگ وارد شود) Yon.ir/FC4001

 www.softcivil.ir www.instagram.com/softcivil.ir 

**برای جلوگیری از مسدود شدن مسیر لوله بالارونده گاز،
ناشی از تجمع ذرات در محفظه تجمع ذرات داخلی
لوله، طول لوله بالارونده باید حداقل ۱۵ متر باشد**

 [@softcivilir](https://t.me/softcivilir)

۲-۱-۵-۱۷
معماری نظارت - اسفند ۹۵

خرید مجموعه فلش کارت های دوره های پیشین:
<https://goo.gl/uhRrJQ>

همراهے با ما در تلگرام

آموزش نرم افزارهاک عمران و معماریک به صورت ویدیوپے

@SoftCivilir

آموزش سوالات آزمون نظام مهندسے عمران و معماریک به صورت ویدیوپے

@NezamOnline

کلید واژه های این سوال

✓ طول لوله بالارونده (گاز)، م ۱۷، ص ۴۱، ۱۷-۵-۱-۲

✓ لوله بالارونده (گاز)، م ۱۷، ص ۴۱، ۱۷-۵-۱-۲

✓ محفظه تجمع ذرات داخل لوله گاز، م ۱۷، ص ۴۱، ۱۷-۵-۱-۲