

حل سوالات آزمون نظام مهندسی معماری - نظارت - اسفند ۹۵

سوال ۱۷

۱۷- در لوله کشی گاز در یک ساختمان ویلایی فاصله شیر چراغ روشنایی از سقف و کف باید به ترتیب حداقل و سانتی متر باشد؟

(۲) ۱۱۰ و ۱۲۰

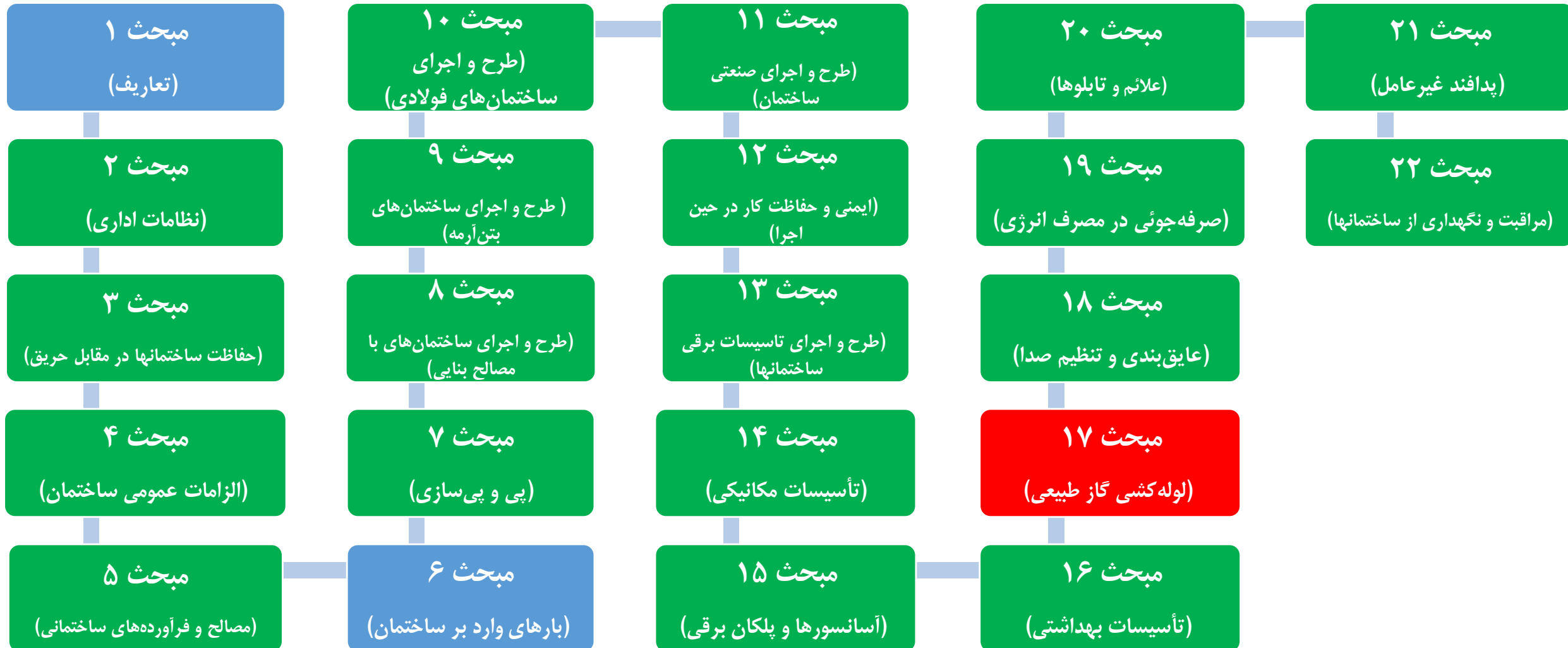
(۱) ۸۰ و ۱۵۰

(۴) ۸۰ و ۱۷۰

(۳) ۱۱۰ و ۱۵۰

حل سوالات آزمون نظام مهندسی معماری - نظارت - اسفند ۹۵

سوال ۱۷



حل سوالات آزمون نظام مهندسی معماری - نظارت - اسفند ۹۵

سوال ۱۷

- ۴-۱۷ طراحی سیستم لوله کشی گاز و انتخاب مصالح ۲۷
۱-۴-۱۷ طراحی سیستم لوله کشی گاز ساختمان ها ۲۷
۲-۴-۱۷ الزامات نصب اجزای سیستم لوله کشی گاز ۲۹
۳-۴-۱۷ توسعه سیستم لوله کشی گاز موجود خانگی ۳۲
۴-۴-۱۷ مشخصات مواد و مصالح مصرفی ۳۴

- ۵-۱۷ اجرای سیستم لوله کشی گاز طبیعی ۴۱
۱-۵-۱۷ کلیات ۴۱
۲-۵-۱۷ الزامات اجرای سیستم لوله کشی گاز ۴۲
۳-۵-۱۷ لوله کشی روکار ۴۵
۴-۵-۱۷ لوله کشی توکار ۴۵
۵-۵-۱۷ عایق کاری لوله ها (پوشش لوله ها) ۴۷
۶-۵-۱۷ جوشکاری ۴۸

- ۶-۱۷ کنترل کیفیت، آزمایش، بازرسی، صدور تأییدیه، تحویل و تزریق گاز در سیستم لوله کشی گاز ۵۵
۱-۶-۱۷ کنترل کیفیت ۵۵
۲-۶-۱۷ آزمایش مقاومت لوله و عدم نشست گاز ۵۶
۳-۶-۱۷ برقراری جریان گاز ۵۷
۴-۶-۱۷ بستن مجاری خروجی گاز ۵۷
۵-۶-۱۷ بررسی نشست گاز در سیستم لوله کشی بعد از باز کردن جریان گاز ۵۷
۶-۶-۱۷ اقدامات لازم در صورت وجود نشست گاز ۵۸
۷-۶-۱۷ آزمایش مجدد سیستم لوله کشی در صورت عدم وصل گاز به مدت طولانی ۵۸

- ۷-۱۷ نصب و راه اندازی وسایل گازسوز ۵۹
۱-۷-۱۷ کلیات نصب ۵۹
۲-۷-۱۷ ضوابط نصب دستگاه های گازسوز ۶۰
۳-۷-۱۷ محدودیت های نصب وسایل گازسوز ۶۰
۴-۷-۱۷ قابلیت دسترسی به دستگاه گازسوز و فاصله های لازم ۶۱
۵-۷-۱۷ روش های تأمین هوای لازم برای احتراق و تهویه ۶۲

۱۷- در لوله کشی گاز در یک ساختمان ویلایی فاصله شیر چراغ روشنایی از سقف و کف باید به ترتیب حداقل و سانتی متر باشد؟

- ۱) 80 و 150
۲) 110 و 120
۳) 110 و 150
۴) 80 و 170

حل سوالات آزمون نظام مهندسی معماری - نظارت - اسفند ۹۵

سوال ۱۷

۱۷- در لوله کشی گاز در یک ساختمان ویلایی فاصله شیر چراغ روشنایی از سقف و کف باید به ترتیب حداقل و سانتی متر باشد؟

(۲) ۱۱۰ و ۱۲۰

(۱) ۸۰ و ۱۵۰

(۴) ۸۰ و ۱۷۰

(۳) ۱۱۰ و ۱۵۰

موضوع: نظام مهندسی معماری - نظارت

دوره آزمون: اسفند ۱۳۹۵

مدرس: مهندس جالو

منبع: سافت سیویل

انتشار: پاییز ۱۳۹۶

به سافت سیویل خوش آمدید...



SoftCivil.ir

اتفاقی نو در آموزش مهندسی عمران و معماری

خرید مجموعه فلش کارت های دوره های پیشین:
(با حروف بزرگ وارد شود) Yon.ir/FC4001

 www.softcivil.ir www.instagram.com/softcivil.ir 

**در لوله کشی گاز ساختمان ویلایی، فاصله شیر چراغ روشنایی
از سقف و کف، حداقل باید ۸۰ و ۱۷۰ سانتی متر باشد.**

 [@softcivilir](https://t.me/softcivilir) ۴-۲-۴-۱۷
معماری نظارت - اسفند ۹۵

خرید مجموعه فلش کارت های دوره های پیشین:
<https://goo.gl/uhRrJQ>

همراهے با ما در تلگرام

آموزش نرم افزارهاک عمران و معماریک به صورت ویدیوپے

@SoftCivilir

آموزش سوالات آزمون نظام مهندسے عمران و معماریک به صورت ویدیوپے

@NezamOnline

کلید واژه هاک این سوال

✓ شیر مصرف گاز، م ۱۷، ص ۳۲، قسمت ج

✓ نصب شیر مصرف گاز، م ۱۷، ص ۳۲، قسمت ج

✓ فاصله نصب شیر مصرف، م ۱۷، ص ۳۲، قسمت ج

✓ فاصله شیر چراغ روشنایی، م ۱۷، ص ۳۲، قسمت ج