

# حل سوالات آزمون نظام مهندسی معماری - نظارت - اسفند ۹۵

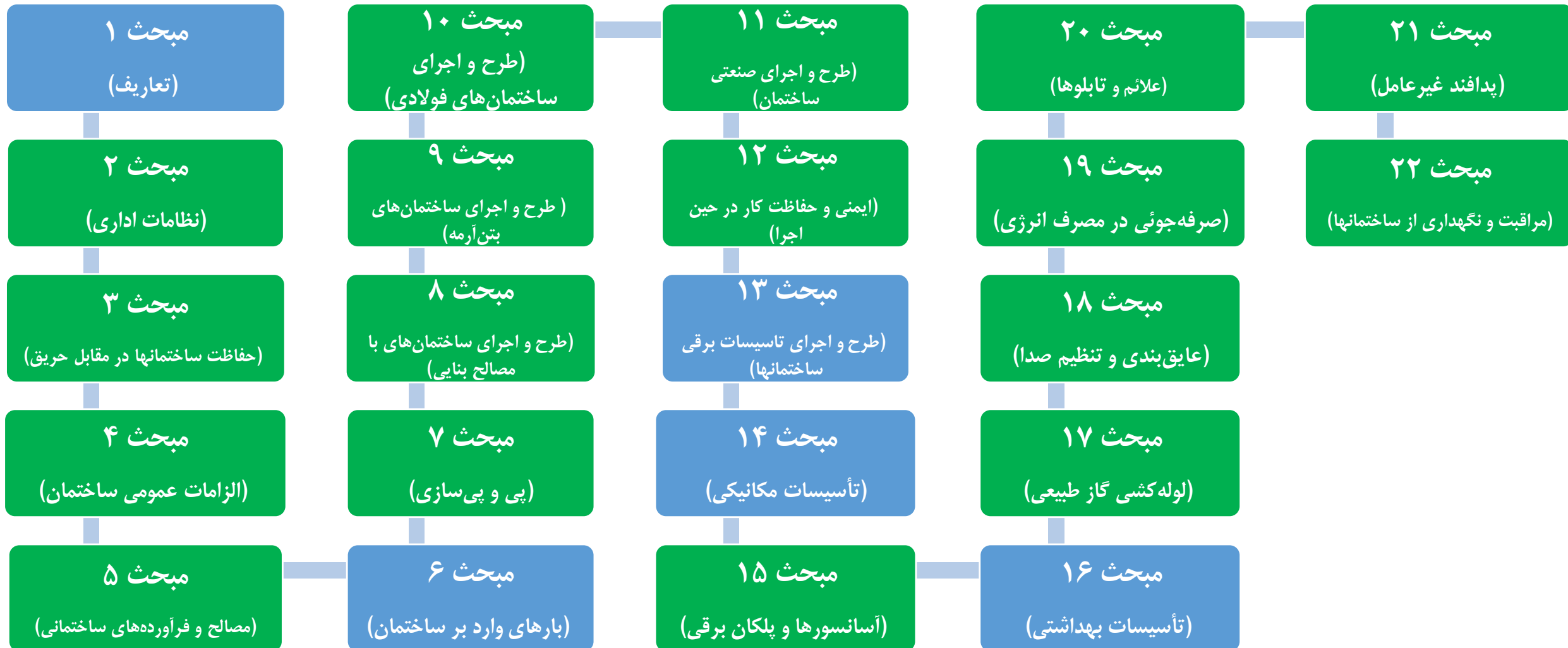
## سوال ۱

۱. در چه صورت موتورخانه آسانسور باید در بالای چاه آسانسور قرار بگیرد؟

- (۱) هنگامی که سرعت آسانسور بیش از  $1/5$  متر بر ثانیه باشد.
- (۲) هنگامی که سرعت آسانسور بیش از  $2/5$  متر بر ثانیه باشد.
- (۳) هنگامی که فونداسیون پایه ستون های اطراف چاه آسانسور بالاتر از تراز کف مورد نیاز چاهک اجرا شده باشد.
- (۴) هنگامی که دسترسی به موتورخانه تنها از طریق نردبان ممکن باشد.

# حل سوالات آزمون نظام مهندسی معماری - نظارت - اسفند ۹۵

## سوال ۱



# حل سوالات آزمون نظام مهندسی معماری - نظارت - اسفند ۹۵

## سوال ۱

عنوان	صفحه
۱-۱۵ کلیات	۱
۱-۱-۱۵ حدود و دامنه کاربرد	۱
۲-۱-۱۵ تعاریف	۴
۲-۱۵ آسانسورها	۹
۱-۲-۱۵ الزامات اولیه انتخاب آسانسور	۹
۲-۲-۱۵ طراحی و آماده سازی محل آسانسور و اجزاء آن	۱۱
۳-۲-۱۵ ویژگی آسانسورهای مورد استفاده افراد ناتوان جسمی	۳۰
۴-۲-۱۵ ویژگی های آسانسورهای هیدرولیک	۳۲
۵-۲-۱۵ الزامات آسانسورهای حمل خودرو	۳۳
۶-۲-۱۵ آزمایش و تحویل گیری	۳۴
۷-۲-۱۵ حفاظت در مقابل آتش	۳۷
۸-۲-۱۵ برق اضطراری	۳۸

# حل سوالات آزمون نظام مهندسی معماری - نظارت - اسفند ۹۵

## سوال ۱

مبحث پانزدهم

۸-۵-۲-۲-۱۵ روشنایی داخل موتورخانه باید به میزان حداقل ۲۰۰ لوکس در کف و اطراف کلیه نواحی تردد و دسترسی تأمین گردد. همچنین باید حداقل یک پریز در موتورخانه نصب گردد. منبع تغذیه این روشنایی و پریز بایستی مطابق با بند ۷-۳-۲-۲-۱۵ باشد.

۹-۵-۲-۲-۱۵ دمای فضای داخل موتورخانه حتی در زمان کارکرد آسانسور باید بین ۵+ تا ۴۰+ درجه سانتیگراد باشد. بدین منظور بایستی موتورخانه به شکل مناسبی تهویه شود. چنانچه تهویه چاه از طریق موتورخانه (در صورت وجود) انجام گیرد لازم است این امر در محاسبات منظور گردد.

۱۰-۵-۲-۲-۱۵ مهندسان محاسب باید نقشه سازه، جانمایی و مجموع نیروهای وارده به کف موتورخانه و تجهیزات نصب شده را محاسبه یا از شرکت‌های معتبر آسانسور اخذ نمایند و با در نظر گرفتن ضرایب ایمنی لازم محاسبات را کنترل نموده ضمن بررسی هرگونه ضعف در اثر سوراخ‌ها و شکاف‌ها، از استحکام سازه اطمینان یابند.

۱۱-۵-۲-۲-۱۵ در صورتی که سرعت آسانسور بیش از ۲/۵ متر بر ثانیه باشد موتورخانه باید در بالای چاه آسانسور باشد.

۱۲-۵-۲-۲-۱۵ در صورتی که سیستم محرکه آسانسور و تجهیزات مربوطه در موتورخانه قرار گیرند، لازم است از این فضا فقط برای استقرار تجهیزات آسانسور استفاده شود.

تجهیزات زیر می‌تواند در موتورخانه وجود داشته باشد:

الف- سیستم محرکه آسانسورهای خدماتی و پلکان برقی؛

ب- تجهیزات تهویه مطبوع یا حرارتی مربوط به این فضاها، به جز سیستم‌های گرمایش با بخار و تأسیسات گرمایش آب با فشار بالا؛

پ- حسگرهای آتش یا سیستم اطفای حریق، با دمای عملکرد بالا، مناسب برای تجهیزات برقی.

پایدار در دوره زمانی معین و محافظت شده به طور مناسب در برابر ضربات اتفاقی.

۱۳-۵-۲-۲-۱۵ کف موتورخانه باید از مصالح غیر لغزنده مانند بتن ماله‌کشی شده یا ورق آج‌دار ساخته شده باشد.

۶-۲-۲-۱۵ چاهک

۱-۶-۲-۲-۱۵ ارتفاع چاهک طبق نقشه‌ها و جدول‌های پیوست ۲ باید طراحی و اجرا شود. هنگام

# حل سوالات آزمون نظام مهندسی معماری - نظارت - اسفند ۹۵

## پاسخ سوال ۱

۱. در چه صورت موتورخانه آسانسور باید در بالای چاه آسانسور قرار بگیرد؟

(۱) هنگامی که سرعت آسانسور بیش از  $1/5$  متر بر ثانیه باشد.

(۲) هنگامی که سرعت آسانسور بیش از  $2/5$  متر بر ثانیه باشد.

(۳) هنگامی که فونداسیون پایه ستون های اطراف چاه آسانسور بالاتر از تراز کف مورد نیاز چاهک اجرا شده باشد.

(۴) هنگامی که دسترسی به موتورخانه تنها از طریق نردبان ممکن باشد.

موضوع: نظام مهندسی معماری - نظارت

دوره آزمون: اسفند ۱۳۹۵

مدرس: مهندس جالو

منبع: سافت سیویل

انتشار: پاییز ۱۳۹۶

به سافت سیویل خوش آمدید...



SoftCivil.ir

اتفاقی نو در آموزش مهندسی عمران و معماری