

حل سوالات آزمون نظام مهندسی معماری - نظارت - اسفند ۹۵

سوال ۱۵

۱۵- حداقل شدت روشنایی موردنیاز برای فضاهای (کلاس درس، آزمایشگاه، کلاس نقاشی و دستشویی) در مدارس به ترتیب چند لوکس تعیین شده است؟

(۱) 50 - 500 - 200 - 200

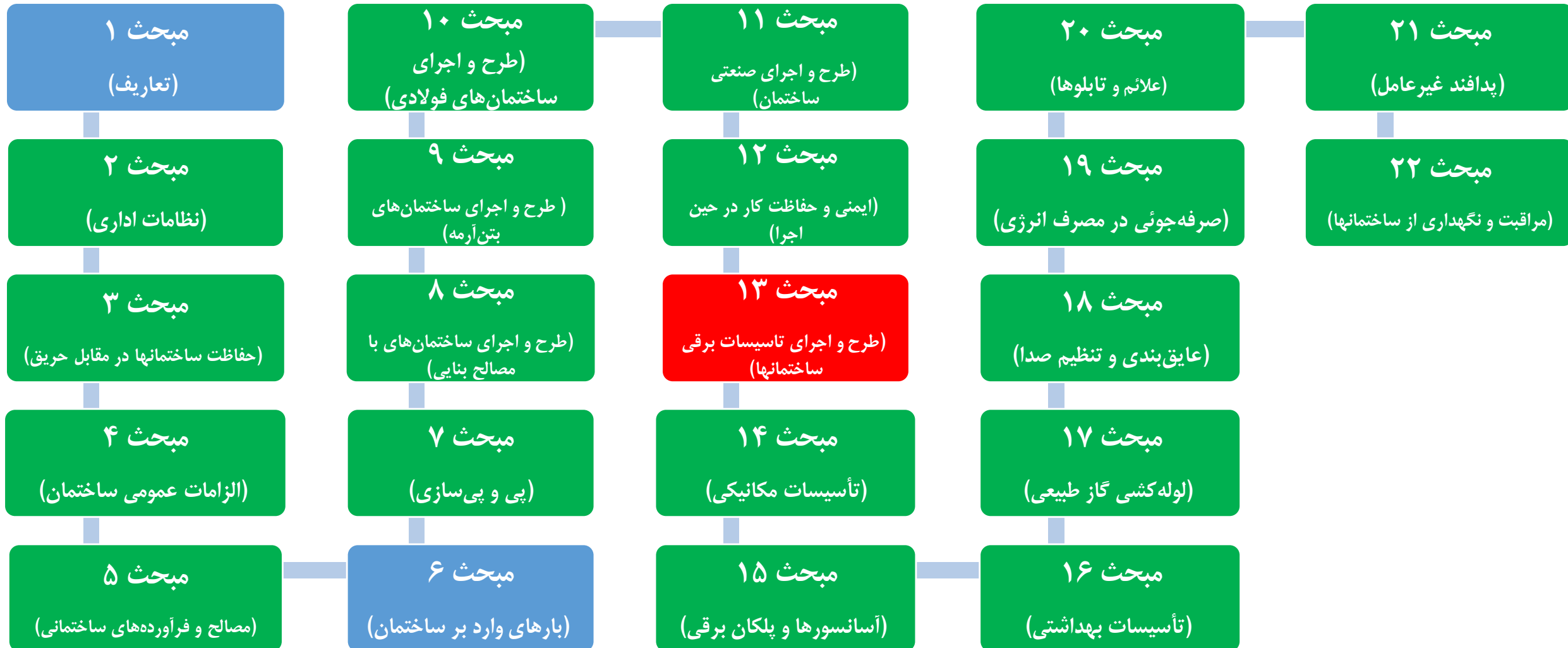
(۲) 50 - 500 - 500 - 200

(۳) 100 - 200 - 500 - 200

(۴) 100 - 200 - 500 - 500

حل سوالات آزمون نظام مهندسی معماری - نظارت - اسفند ۹۵

سوال ۱۵



حل سوالات آزمون نظام مهندسی معماری - نظارت - اسفند ۹۵

سوال ۱۵

- پ ۱-۱ کلیات ۱۳۹
پ ۲-۱ مشخصه‌های اصلی سیستم TN ۱۴۷
پ ۳-۱ سطح مقطع هادی خنثی ۱۵۶
پ ۴-۱ سطح مقطع هادی حفاظتی، حفاظتی - خنثی ۱۵۷
پ ۵-۱ سطح مقطع هادی همبندی اصلی ۱۵۹
پ ۶-۱ سطح مقطع هادی‌های همبندی اضافی ۱۵۹
پ ۷-۱ هادی اتصال زمین ۱۶۰
پ ۸-۱ ترمینال یا شینه اصلی اتصال زمین ۱۶۱
پ ۹-۱ مقررات اضافی مربوط به هادی‌های حفاظتی، همبندی‌ها و اتصال زمین ۱۶۲
پ ۱۰-۱ الکتروود زمین ۱۶۲

- پیوست ۲ - مبانی عمومی سیستم روشنایی داخلی ۱۷۵
پ ۱-۲ کلیات ۱۷۵
پ ۲-۲ استاندارد روشنایی داخلی ۱۷۵
پ ۳-۲ نحوه استفاده ۱۷۵
پ ۴-۲ نکات عمومی قابل توجه در طراحی سیستم روشنایی داخلی ۱۷۶
پ ۵-۲ جدول شدت روشنایی اماکن بر حسب لوکس ۱۷۸

- پیوست ۳ - مبانی عمومی استفاده از ضریب همزمانی ۱۸۹
پ ۱-۳ کلیات ۱۸۹
پ ۲-۳ اصول و مبانی عمومی ۱۸۹
پ ۳-۳ حداکثر درخواست نیروی برق (تقاضا، دیمانند) تأسیسات برقی ۱۹۰

۱۵- حداقل شدت روشنایی موردنیاز برای فضاهای (کلاس درس، آزمایشگاه، کلاس نقاشی و دستشویی) در مدارس به ترتیب چند لوکس تعیین شده است؟

- ۱) 50 - 500 - 200 - 200
۲) 50 - 500 - 500 - 200
۳) 100 - 200 - 500 - 200
۴) 100 - 200 - 500 - 500

حل سوالات آزمون نظام مهندسی معماری - نظارت - اسفند ۹۵

سوال ۱۵

ادامه جدول پ ۲-۵ شدت روشنایی اماکن بر حسب لوکس

ردیف	محل	حداقل	پیشنهادی
پ ۲-۵-۴	مدارس		
پ ۱-۴-۵-۲	کلاس درس، آمفی تئاتر	۲۰۰	۵۰۰
پ ۲-۴-۵-۲	تخته سیاه (در سطح عمودی)	۳۰۰	۵۰۰
پ ۳-۴-۵-۲	آزمایشگاه	۲۰۰	۵۰۰
پ ۴-۴-۵-۲	کلاس نقاشی و کارهای دستی	۵۰۰	۷۰۰
پ ۵-۴-۵-۲	سالن ورزشی سرپوشیده	۱۵۰	۳۰۰
پ ۶-۴-۵-۲	رختکن، توالت، دستشویی	۵۰	۱۰۰

نکته حل: مطابق جدول فوق، (۱)

ادامه جدول پ ۲-۵ شدت روشنایی اماکن بر حسب لوکس

ردیف	محل	حداقل	پیشنهادی
پ ۴-۵-۲	مدارس		
پ ۱-۴-۵-۲	کلاس درس، آمفی تئاتر	۲۰۰	۵۰۰
پ ۲-۴-۵-۲	تخته سیاه (در سطح عمودی)	۳۰۰	۵۰۰
پ ۳-۴-۵-۲	آزمایشگاه	۲۰۰	۵۰۰
پ ۴-۴-۵-۲	کلاس نقاشی و کارهای دستی	۵۰۰	۷۰۰
پ ۵-۴-۵-۲	سالن ورزشی سرپوشیده	۱۵۰	۳۰۰
پ ۶-۴-۵-۲	رختکن، توالت، دستشویی	۵۰	۱۰۰
پ ۱-۵-۵-۲	اتاق انتظار و اطلاعات	۱۰۰	۳۰۰
پ ۲-۵-۵-۲	اتاق‌های بیمار و سالن‌های عمومی: - روشنایی عمومی	۵۰	۱۰۰
پ ۳-۵-۵-۲	اتاق معاینه و آزمایشگاه (آسیب‌شناسی و تحقیق)	۲۰۰	۳۰۰
پ ۴-۵-۵-۲	اتاق عمل: - روشنایی عمومی - میز عمل با چراغ مخصوص عمل	۳۰۰	۵۰۰ ۸۰۰
پ ۶-۵-۲	کارخانه کنسروسازی		
پ ۱-۶-۵-۲	محل دسته‌بندی و تفکیک	۱۵۰	۵۰۰
پ ۲-۶-۵-۲	محل پوست کندن	۱۰۰	۲۰۰
پ ۳-۶-۵-۲	محل پختن	۱۵۰	۲۰۰
پ ۴-۶-۵-۲	محل قوطی پرکنی	۲۰۰	۵۰۰
پ ۷-۵-۲	آسیاب غلات		
پ ۱-۷-۵-۲	روشنایی عمومی	۷۰	۱۰۰
پ ۲-۷-۵-۲	روشنایی محل کار	۲۰۰	۵۰۰
پ ۸-۵-۲	نانوایی		
پ ۱-۸-۵-۲	خمیرگیری	۲۰۰	۳۰۰
پ ۲-۸-۵-۲	اتاق تنور: - روشنایی عمومی - تنور	۱۰۰	۲۰۰ ۵۰۰

۱۵- حداقل شدت روشنایی موردنیاز برای فضاهای (کلاس درس، آزمایشگاه، کلاس نقاشی و دستشویی) در مدارس به ترتیب چند لوکس تعیین شده است؟

۱) 50 - 500 - 200 - 200

۲) 50 - 500 - 500 - 200

۳) 100 - 200 - 500 - 200

۴) 100 - 200 - 500 - 500

حل سوالات آزمون نظام مهندسی معماری - نظارت - اسفند ۹۵

سوال ۱۵

۱۵- حداقل شدت روشنایی موردنیاز برای فضاهای (کلاس درس، آزمایشگاه، کلاس نقاشی و دستشویی) در مدارس به ترتیب چند لوکس تعیین شده است؟

(۱) 50 - 500 - 200 - 200

(۲) 50 - 500 - 500 - 200

(۳) 100 - 200 - 500 - 200

(۴) 100 - 200 - 500 - 500

موضوع: نظام مهندسی معماری - نظارت

دوره آزمون: اسفند ۱۳۹۵

مدرس: مهندس جالو

منبع: سافت سیویل

انتشار: پاییز ۱۳۹۶

به سافت سیویل خوش آمدید...



SoftCivil.ir

اتفاقی نو در آموزش مهندسی عمران و معماری

خرید مجموعه فلش کارت های دوره های پیشین:
(با حروف بزرگ وارد شود) Yon.ir/FC4001

 www.softcivil.ir

www.instagram.com/softcivil.ir 

حداقل شدت روشنایی مورد نیاز برای کلاس درس،
آزمایشگاه، کلاس نقاشی و دستشویی در مدارس، به
ترتیب ۲۰۰، ۲۰۰، ۵۰۰ و ۵۰ لوکس است.

 [@softcivilir](https://t.me/softcivilir)

جدول پ ۲-۵، م ۱۳
معماری نظارت - اسفند ۹۵

خرید مجموعه فلش کارت های دوره های پیشین:
<https://goo.gl/uhRrJQ>

همراهے با ما در تلگرام

آموزش نرم افزارهاک عمران و معماریک به صورت ویدیوپے

@SoftCivilir

آموزش سوالات آزمون نظام مهندسے عمران و معماریک به صورت ویدیوپے

@NezamOnline

کلید واژه های این سوال

✓ شدت روشنایی اماکن، م ۱۳، ص ۱۷۸

✓ حداقل شدت روشنایی مورد نیاز، م ۱۳، ص ۱۷۸