



## خصوصیات تاریخی بنا :

- مسجد و مدرسه خان مربوط به دوره صفویه (حدود قرن دهم هجری قمری) در غرب شهر جهرم قرار گرفته و بانی آن شخصی است به نام حاج محمد حسن خان . این بنا تحت پوشش اداره کل میراث فرهنگی ، صنایع دستی و گردشگری استان فارس و اداره کل اوقاف و امور خیریه می باشد .



مدرسه خان با هدف محلی برای فراگیری علوم دینی ساخته شد که با گذشت حدوداً ۴۰۰ سال همچنان کاربری آن حوزوی است. این بنا در ابتدا علاوه بر مکانی برای تحصیل علوم حوزوی، مکانی برای گردهمایی نیروی های مبارز و انقلابی بود که این نقش بنا در سالهای انقلاب ایران به اوج خود رسید.



بزرگترین مرجع - [www.naghsh-negar.ir](http://www.naghsh-negar.ir)

معماری و عمران ایران



بنابه شماره ی ۹۶۰ به تاریخ ۱۳۵۲/۱/۵  
درفهرست آثار ملی سازمان میراث فرهنگی ثبت  
شده است . درسال ۱۳۶۳ نیز به کوشش اداره  
فرهنگ و ارشاد اسلامی جهرم ومساعدت متولی  
واداره ی اوقاف وبانظارت نماینده بناهای  
میراث فرهنگی فارس ، سفیدکاری حجره ها انجام  
شد.



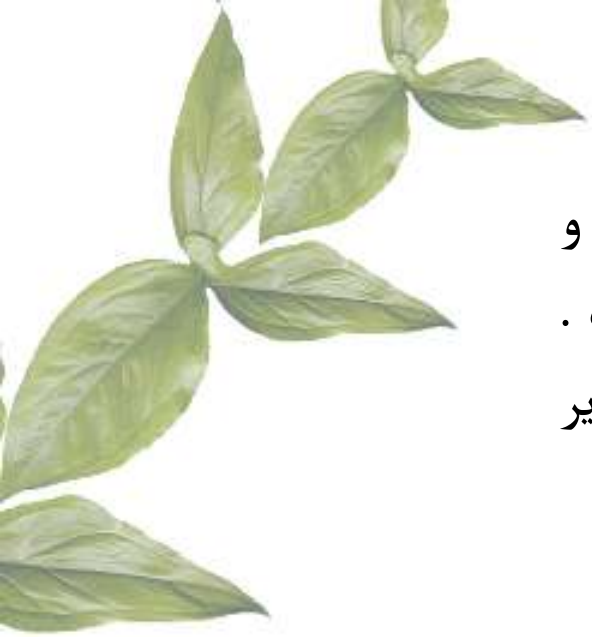
بزرگترین مرجع - [www.naghsh-negar.ir](http://www.naghsh-negar.ir)

معماری و عمران ایران

# مرمت بنا

- این بنا حدود ۲۰۰ سال قبل توسط یکی از افراد خاندان موسس ان تعمیر گردیده که تاریخ تعمیر بنا با حروف ابجد به صورت شعر بر سنگی نوشته شده و بالای درب ورودی مدرسه نصب گردیده و هم اکنون تعدادی از طلاب و مدرسین همه روزه در مدرسه مشغول تحصیل و تدریس اند .





اساس مرمت اين بنا كه در عصر معاصر ما انجام شده بسيار غلط بوده و  
تكنيك اشتباه باعث از بين رفتن بخشي از بافت اصيل بنا شده است .  
مرمت اول كه ۲۰۰ سال قبل با تكنيكي كاملا سنتي انجام شده بساير  
قابل قبول تر از مرمت معاصر بنا است .





## خصوصیات معماری صفوی:

- معماری ایران در زمانی صفوی به اوج شکوه خود رسید و از ویژگیهای اصلی سبک صفوی قرینه سازی و طراحی کاملاً هندسی می باشد . همچنین در زمان صفوی از علم نشانه شناسی استفاده فراوان شد ( مدرسه ملا صدرا در شیراز ) . از عناصر دیگر معماری صفوی توجه به معماری منظر و اصول طراحی باغ های ایرانی بود .



• آثار به جا مانده از زمان صفوی تبلور معماری ایرانی - اسلامی است به طوری که اکثر بناهای به جا مانده کاربری مذهبی داشته ( حوزه های علمیه ، مساجد و ... ) و برخی از بنا های کشور عراق نیز با معماری صفوی ساخته شده است . همچنین در سبک صفوی از گچبری و کاشی کاری هایی با طرح گل استفاده فراوانی شده است .



## خصوصیات معماری بنا :

- مدرسه خان بهره کاملی از ویژگی های دوران صفوی داشته و این ویژگی ها در سه عنصر اصلی ساختمان یعنی کف ، دیوار و سقف مشهود است .



## دیوار:

- در زمان صفوی هنوز کمد و یخدان هایی که بعدا در زمان قاجار مورد استفاده قرار گرفت مرسوم نبوده و برای پر کردن جای کمد از طاقچه فراوان در هر دیوار استفاده می شده تا مشکل نبود کمد مرتفع شود .



# کف

- در معماری صفوی توجه بسیاری به کف و تزئین آن شده . به صورتی که اولین سنگ فرش های منظم و تراش خورده را در زمان صفوی میبینیم . کف از معدود عناصر موجود در بنا می باشد که کمترین تغییر را در ساختار داشته است .



# سقف

- از دیگر ویژگی های عصر صفوی تزیینات موجود در سقف است . معمولا اکثر سقف ها در بناهای صفوی گچبری شده و با مقرنس های زیبا و طرح های هندسی تزیین شده است . سقف برخی از حجره هایی که برای استراحت استفاده می شده با استفاده از تزیینات مقرنس کوتاه شده تا ارتفاع زیاد اتاق چشم فرد را خسته نکند .

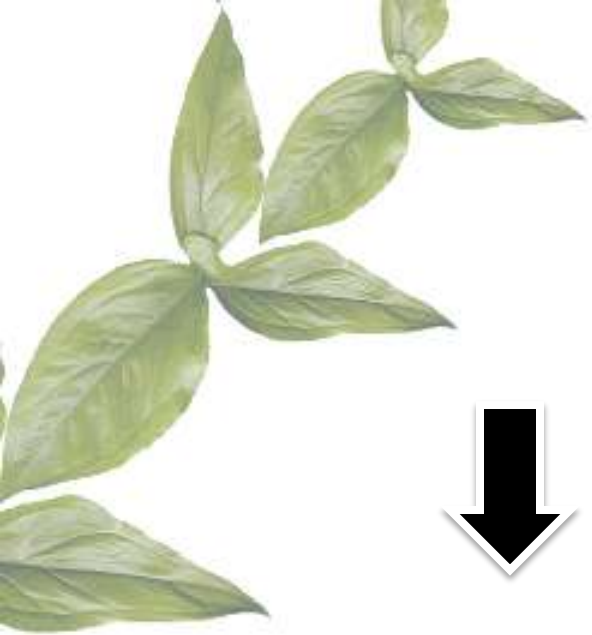




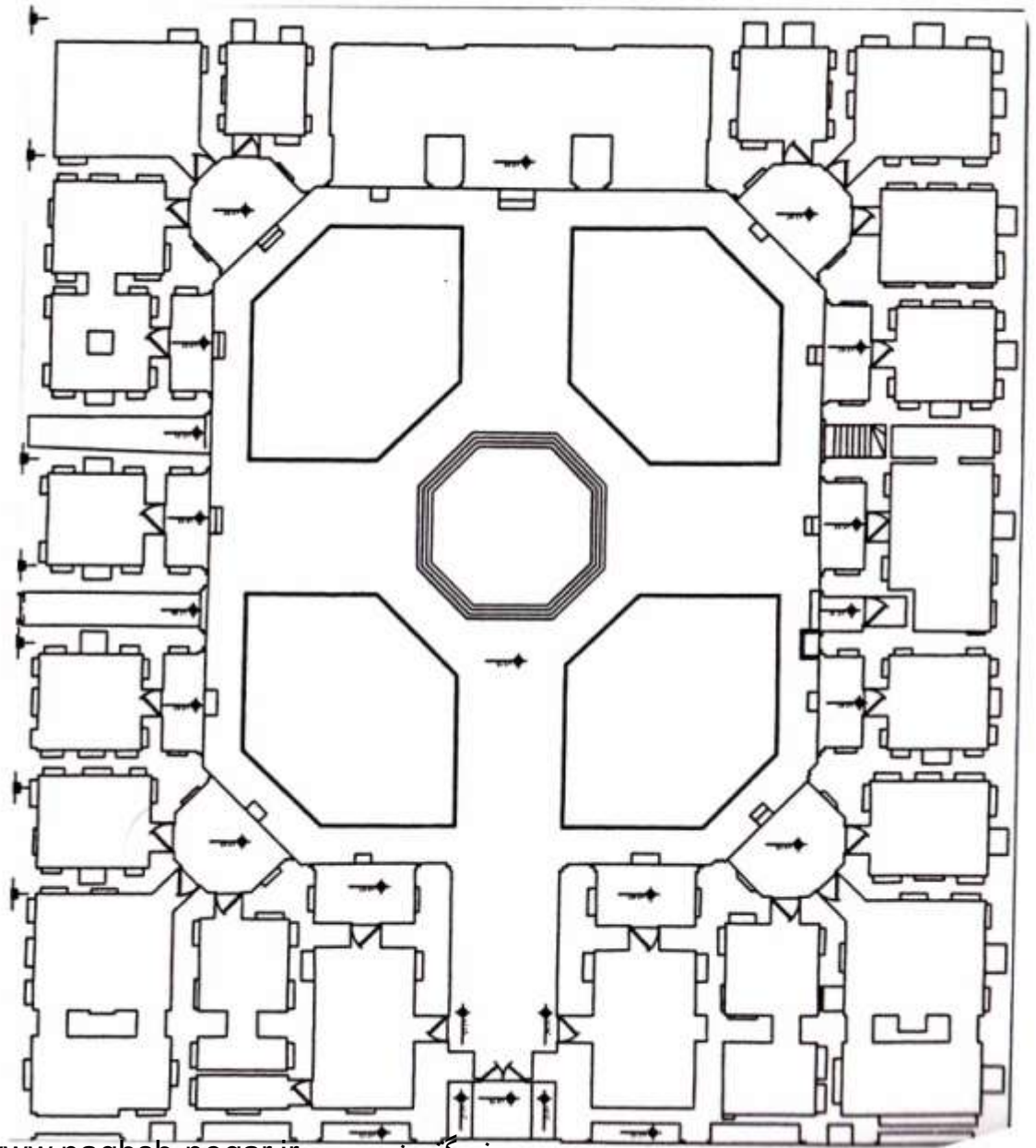
## مصالح مورد استفاده در بنا :

- مصالح مورد استفاده در این بنا گچ ، آجر و سنگ می باشد .  
که در ساخت این بنا از اصل بوم آورد استفاده شده است .  
بدین معنی که برای ساخت بنا از مصالح محلی استفاده شده  
است . ( سنگ های بنا از غار سنگشکنان تامین شده است )





# پلان مدرسه

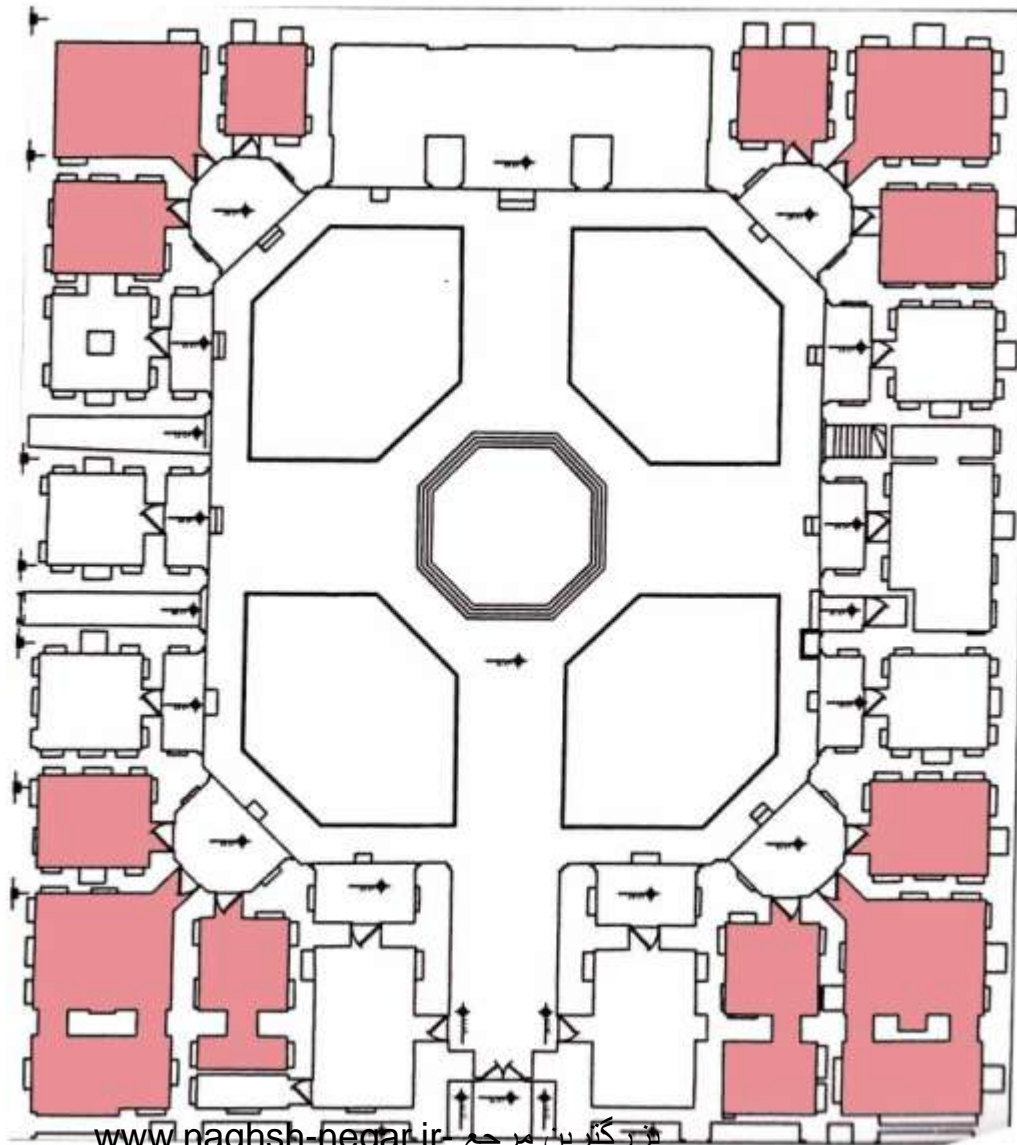


# مشخصات فیزیکی بنا :

- مدرسه دارای ۱۲ حجره در ۴ گوشه می باشد ( هر گوشه ۳ حجره ) و ۸ تایی دیگر در دو ضلع دیگر قرار دارد . یعنی در مجموع دارای ۲۰ حجره می باشد .



# موقعیت حجره ها در ۴ گوشه

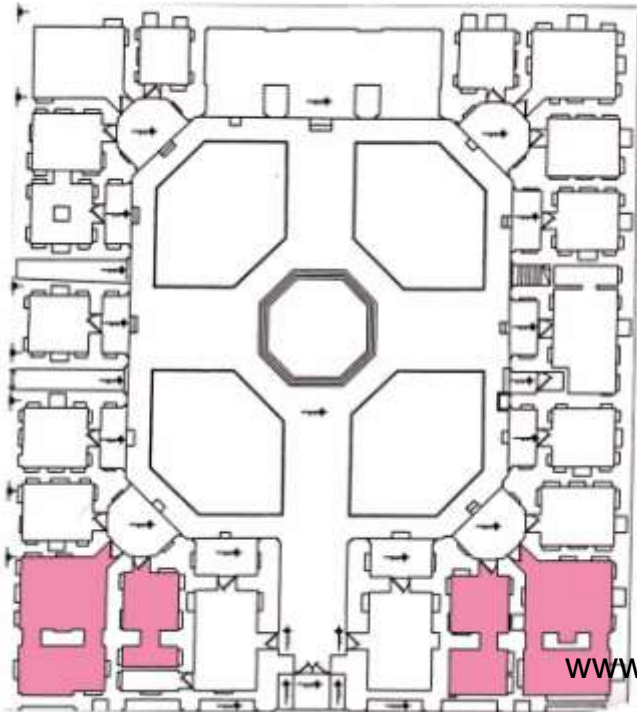


www.naghsh-negar.ir بزرگترین مرجع

معماری و عمران ایران

# حجره متاهلین

- در مدرسه ۴ حجره وجود دارد که علاوه بر بخش جلویی دارای یک اندرونی و یه قسمت مخفی تر را نیز است که احتمال می رود که این حجره ها مخصوص طلبه هاب متاهل باشند .

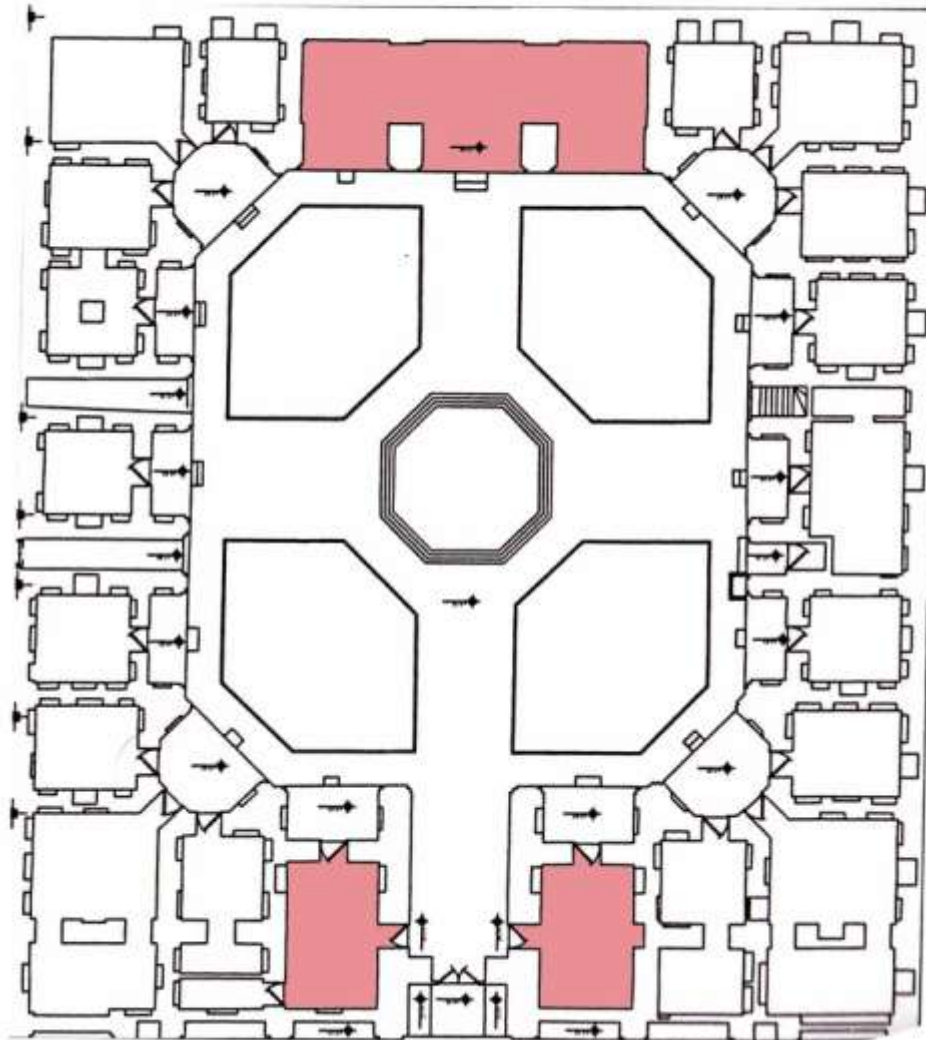




- در قسمت شمالی مدرسه دو حجره که از بقیه حجره ها بزرگ تر می باشد مربوط به کلاس های درس زمستانه می باشد
- در قسمت جنوبی مدرسه يك ايوان سرپوشیده اما جلو باز وجود دارد که این محل برای تدریس دروس حوزوی درتابستان بوده است.



# محل قرار گیری کلاس درس در زمستان و تابستان



بزرگترین مرجع - [www.nagsh-negar.ir](http://www.nagsh-negar.ir)

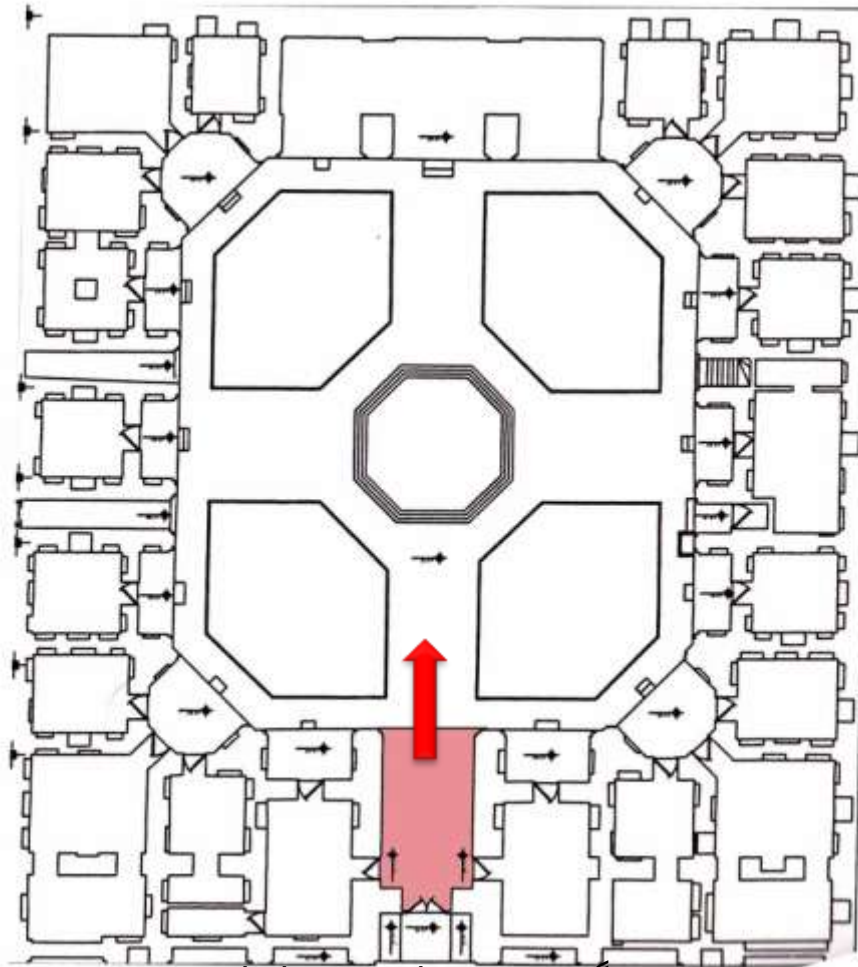
معماری و عمران ایران

# فضای ورودی

ورودی مدرسه یک راهرو نسبتاً طولانی است (۶.۹ متر) که این زیادی طول جنبه هدایت کنندگی به مرکز بنا دارد. این ورودی فرد را مستقیم به حیاط و فضای مرکزی بنا هدایت میکند. پس ساختمان مدرسه درونگرایی ندارد.



# محل ورودی

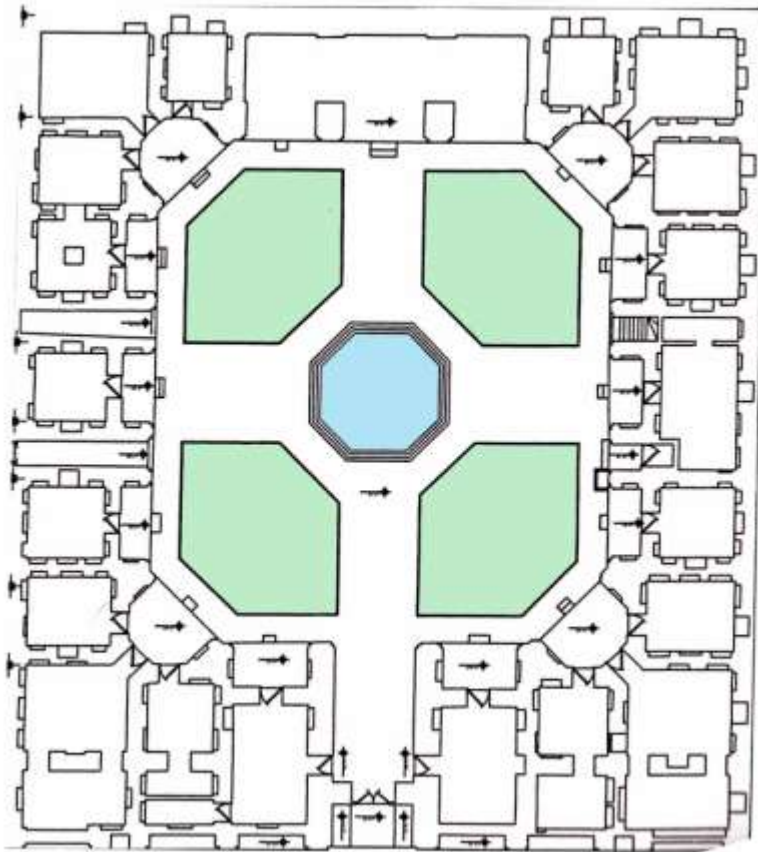


بزرگترین مرجع - [www.naghsh-negar.ir](http://www.naghsh-negar.ir)

معماری و عمران ایران

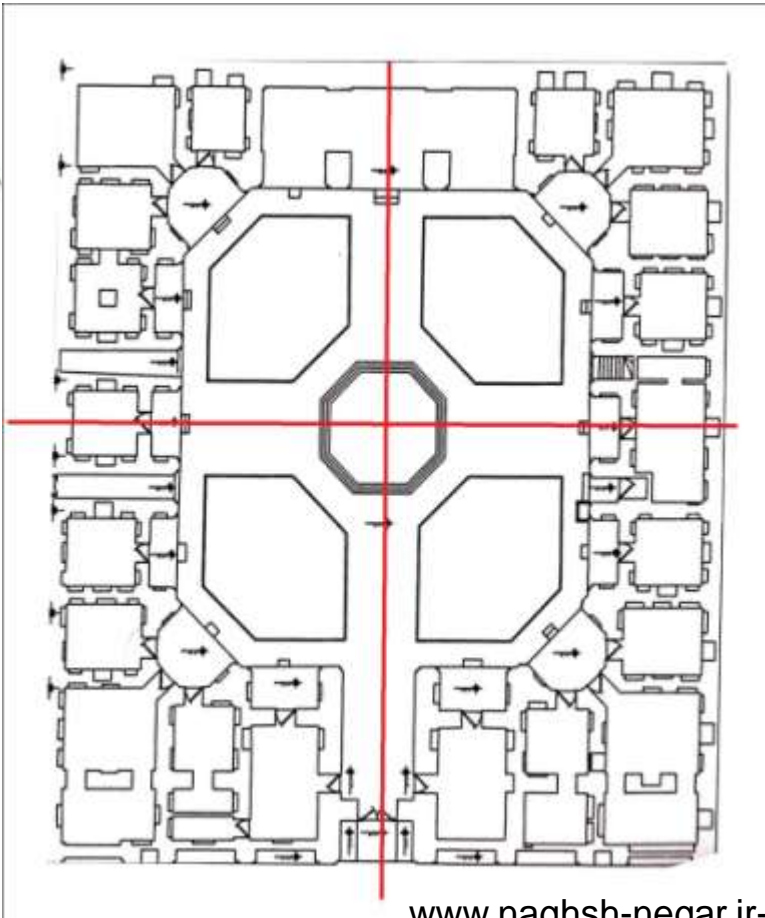
# هندسه ساختار

از دیگر ویژگی های بنا های سبک صفوی هندسی بودن پلان کف و نمایی باشد . در مدرسه خان این هندسه هم در پلان کف وجود دارد و هم در نما و استفاده از اشکال هندسی مشهود است .



# قرینه سازی

- از ویژگی هایی که باعث تفکیک سبک صفوی از دیگر سبک ها می شود قرینه سازی در پلان کف و نما هاست . به طوری که در مدرسه خان معمار فقط ربع پلان را طراحی کرده و قالب کلی را با قرینه کردن به دست آورده . البته در طراحی داخلی تفاوت هایی وجود دارد .



## معماری منظر بنا :

- در باغ های ایرانی برای فضا سازی و تزئین از درخت های نخل ، نارنج ، کاج و سرو استفاده می شود که در این بنا از نارنج و نخل برای تزئین استفاده شده است .



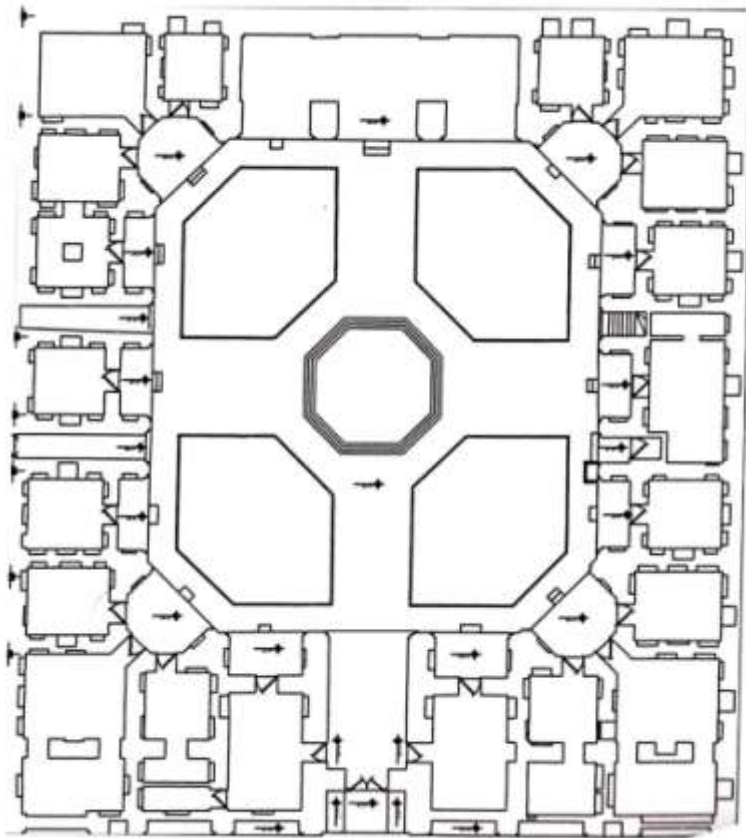
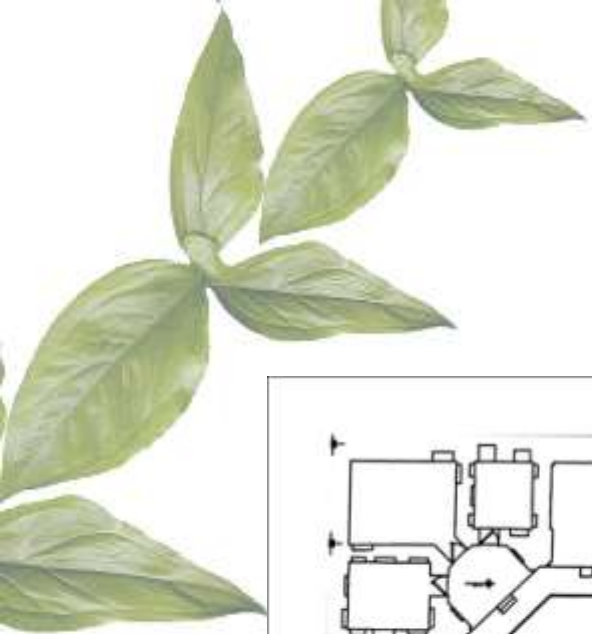
بزرگترین مرجع - [www.nagsh-negar.ir](http://www.nagsh-negar.ir)

معماری و عمران ایران

# نشانه شناسی بنا

- در برخی بناهای سبک صفوی به اعداد مقدسی بر میخوریم که نشان از اعتقاد و مذهب مردم زمان بوده است. ( ۵ ، ۱۴ ، ۱۱۴ ، ... )
- در مدرسه خان تعداد پله هایی که به سمت پشت بام هدایت میکنند ۱۴ عدد هست و تعداد حجره های گوشه ۱۲ عدد می باشد که در مذهبی شیعه اعدادی مقدس می باشند .





علم روانشناسی ثابت کرده که انسان هنگام ورود به یک بنا ناخود آگاه به سمت راست هدایت می شود . در این بنا نیز معمار به این نکته توجه داشته و طراحی داخلی و نمای سمت راست زیبا تر و چشم نواز تر از سمت چپ می باشد . و سرویس بهداشتی و ... در سمت چپ قرار دارد و سمت راست جنبه مهمانخانه دارد .

# مصالح اصیل بنا

- در مدرسه خان به خاطر مرمت اکثر مصالح اصیل از بین رفته است . و فقط سنگفرش بنا و حوض وسط مدرسه و سنگ دیوار ها دست نخورده باقی مانده است .



# روشنایی حجره های بنا

• در این بنا به هیچ وجه از پنجره و یا هر فضایی که به بیرون راه دارد برای روشنایی حجره ها استفاده نشده است . چون به عقیده مردم زمان فضای خواب بسیار خصوصی بوده و هر گونه پنجره یا راهی به بیرون از محرمانیت حجره میگذارد ( مخصوصا برای حجره هایی که طلبه های متاهل استفاده میکردند ) پس برای روشنی فضای خود حتی در روز هم از فانوس استفاده می کردند .



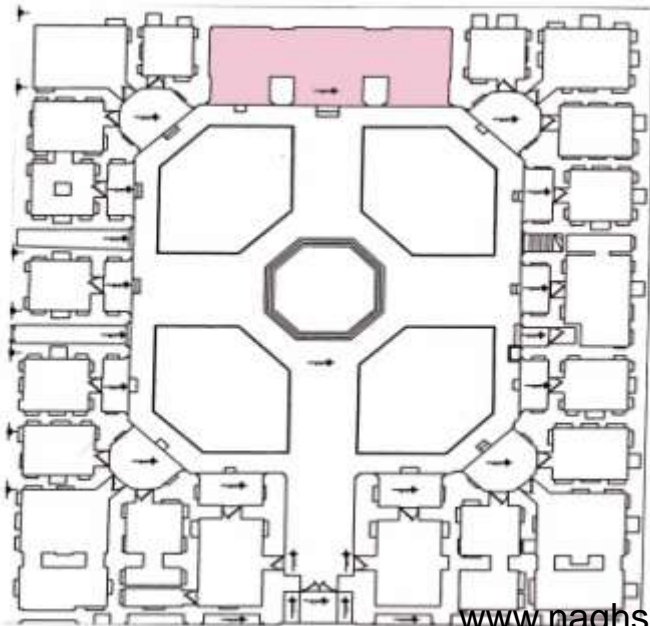
# سیستم گرمایشی بنا

- در همه حجره ها برای گرم کردن فضا از سیستمی استفاده می شده که امروزه آنرا شومینه می نامند. آنها با استفاده از چوب هایی که جمع آوری می کردند در محل مقابل آتش روشن میکردند و دود از طریق هواکش تعبیه شده به بیرون منتقل میشده است .



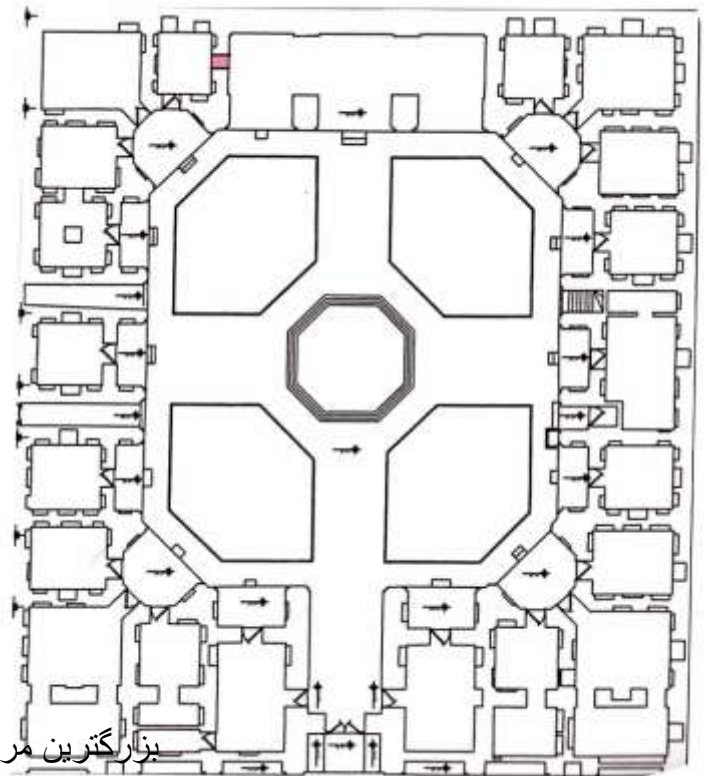
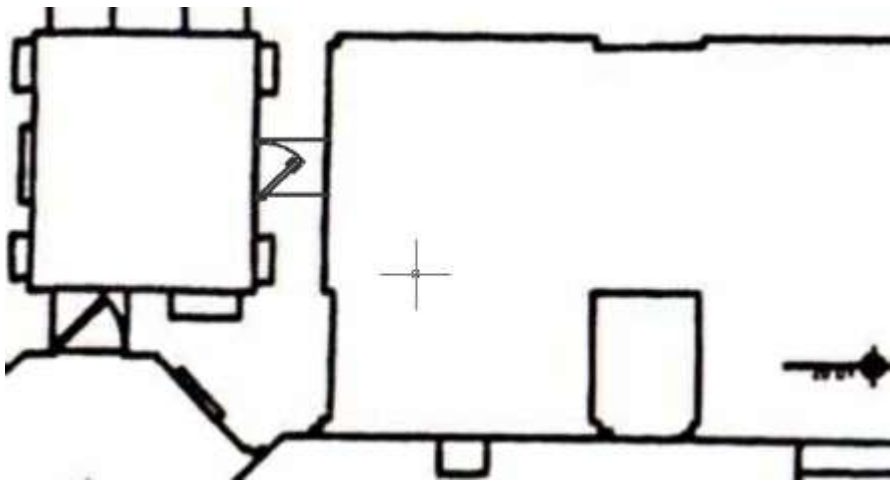
# اسکولاستیک (علوم مدرسی)

- علم اسکولاستیک شاخه ای از علم فلسفه می باشد که اساس آن رسیدن به نتیجه و مفهوم بر پایه بحث و گفت و گو می باشد که این بنا همانند همه حوزه های علمیه دارای فضایی مخصوص مباحثه می باشد . پس این بنا بر اساس این علم نیز قابل توجیه است .



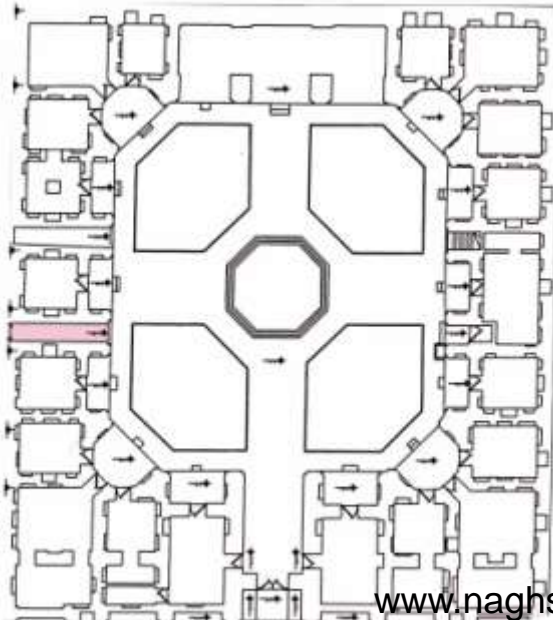
# دسترسی ها

- در این بنا به دسترسی فضاها نیز توجه شده است. به صورتی که کلاس استادی که در کنار مدرس قرار گرفته است راهی مستقیم به درون مدرس دارد.



## دسترسی مدرسه با مسجد

- طلاب برای اقامه نماز از مسجدی که در کنار مدرسه قرار دارد استفاده می کردند که راه ارتباطی این دو درون مدرسه قرار دارد. و سرویس های بهداشتی نیز بیرون از مدرسه در امتداد همین راه ارتباطی قرار دارند.





# پایان

بزرگترین مرجع - [w.naghsh-negar.ir](http://w.naghsh-negar.ir) بهار ۹۰  
معماری و عمران ایران